

EFA-Neuheiten für den Schlacht-  
und Zerlegebereich

*New products of EFA-machines for  
slaughtering and processing.*



## Beste Qualität für höchste Ansprüche

Top performance for the highest requirements



neu





### MEVB

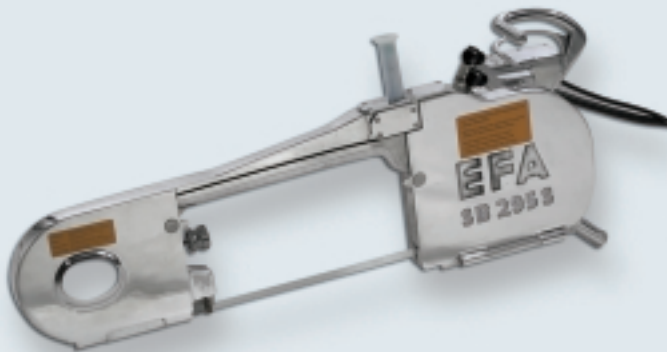
**Prüfgerät für pneumatisches  
Betäubungsgerät ♦ Stuncheck  
for pneumatic EFA Stunners.**



### VB 300

**Pneumatisches Hochleistungs-Betäubungsgerät  
♦ Pneumatic Stunner for highest requirements**

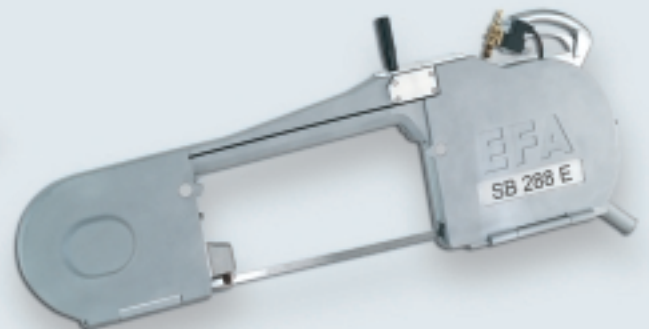
Betriebsdruck ♦	6-15 bar
Operating pressure	87-217 PSI
Luftverbrauch ♦	25 l / Schuss
Air consumption	22 qt



### SB 295 E SHS

**Hochleistungsbandsäge mit Sensorgriff ♦  
Bandsaw with Sensor Grip for highest  
requirements**

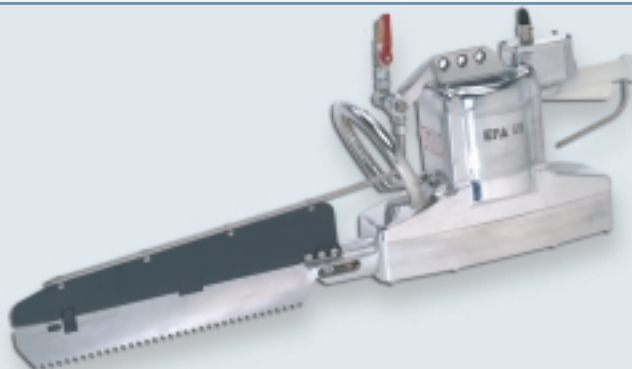
Motorleistung ♦ Motor output	2300 W ♦ 3,08 HP
Schnittlänge ♦ Length of cut	460 mm
Gewicht ♦ Weight	70 kg
Schutzart ♦ Protection class	IP 65



### SB 288 E

**Leistungsstarke Halbierungssäge ♦  
High-Power-Bandsaw**

Motorleistung ♦ Motor output	1900 W ♦ 2,55 HP
Schnittlänge ♦ Length of cut	460 mm
Gewicht ♦ Weight	55 kg
Schutzart ♦ Protection class	IP 65



### EFA 69

**Vibrationsarme Halbierungssäge ♦  
Low vibrations Splitting Saw**

Motorleistung ♦ Motor output	2000 W ♦ 2,68 HP
Gewicht ♦ Weight	37 kg
Schutzart ♦ Protection class	IP 65



### EFA 204

**Enddarmfreischneider für Schafe ♦  
Bung Dropper for Sheep and Lamb**

Motorleistung ♦ Motor output	480 W ♦ 0,64 HP
Luftverbrauch ♦ Air consumption	5,5 l/min
Gewicht ♦ Weight	2,8 kg



### SM3 + SM4

Messerschleifmaschine für Roboter und handgeführte Enddarmfreischneider ♦  
 Sharpener for robotics und manual Bung Dropper Blades.



### SK 23/18 SHS

Zerlegesäge mit Sensorgriff ♦  
 Breaking Saw with Sensor Grip

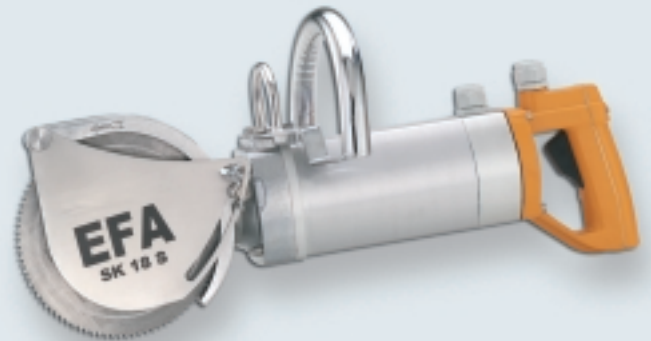
Motorleistung ♦ Motor output	1800 W ♦ 2,40 HP
Drehzahl ♦ Rotational speed	1350 U/min ♦ 1350 rpm
Gewicht ♦ Weight	9,8 kg
Schutzart ♦ Protection class	IP 24
Sägeblatt Ø ♦ Ø saw blade	230 mm ♦ 9 inch



### EFA 86 SHS

Zerlegesäge mit Sensorgriff ♦  
 Breaking Saw with Sensor Grip

Motorleistung ♦ Motor output	1500 W ♦ 2,00 HP
Drehzahl ♦ Rotational speed	1150 U/min ♦ 1150 rpm
Gewicht ♦ Weight	16 kg
Schutzart ♦ Protection class	IP 65
Sägeblatt Ø ♦ Ø saw blade	230 mm ♦ 9 inch



### EFA SK 18 S

Zerlegesäge mit Synchronmotor ♦  
 Breaking Saw with Synchronous Motor

Motorleistung ♦ Motor output	1400 W ♦ 1,87 HP
Drehzahl ♦ Rotational speed	2100 U/min ♦ 2100 rpm
Gewicht ♦ Weight	7,0 kg
Schutzart ♦ Protection class	IP 65
Sägeblatt Ø ♦ Ø saw blade	180 mm ♦ 7 inch



### EFA 85 S

Leistungsstarke Zerlegesäge mit Synchronmotor ♦  
 High-Power Breaking Saw with Synchronous Motor

Motorleistung ♦ Motor output	1850 W ♦ 2,48 HP
Drehzahl ♦ Rotational speed	1300 U/min ♦ 1300 rpm
Gewicht ♦ Weight	16 kg
Schutzart ♦ Protection class	IP 65
Sägeblatt Ø ♦ Ø saw blade	300 mm ♦ 12 inch



### EFA 86 S

Leistungsstarke Zerlegesäge mit Synchronmotor ♦  
 High-Power Breaking Saw with Synchronous Motor

Motorleistung ♦ Motor output	1850 W ♦ 2,48 HP
Drehzahl ♦ Rotational speed	1300 U/min ♦ 1300 rpm
Gewicht ♦ Weight	16 kg
Schutzart ♦ Protection class	IP 65
Sägeblatt Ø ♦ Ø saw blade	230 mm ♦ 9 inch



3 Neu New Neu New

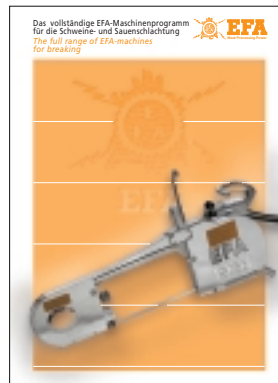


## Germany

### Schmid & Wezel GmbH & Co., Maschinenfabrik

Postfach 60, D-75429 Maulbronn  
Maybachstr. 2, D-75433 Maulbronn  
Telefon +49 (0)70 43 / 1 02-0  
Telefax +49 (0)70 43 / 1 02-78  
efa-verkauf@biaxefa.com  
www.efa-germany.com

biax-verkauf@biaxefa.com  
www.biax.net



## Switzerland

### BIAX Maschinen GmbH

Industrieplatz 1  
8212 Neuhausen/Rheinfall  
Telefon +41 (0)52/6 74 79 79  
Telefax +41 (0)52/6 74 65 64  
info@biax.ch  
www.biax-schweiz.ch



## Belgium

### S.P.R.L Melior-Ganda

Zuid III-Industrielaan 5  
9320 Aalst/Erebodegem  
Telefon +32 (0)53 / 83 66 55  
Telefax +32 (0)53 / 83 85 86  
melior.ganda@belgacom.net

## Poland

### PPUH „Bastra“ S.p.J Jerzy Weindich i S-ka

ul. Adamickiego 8  
41-503 Chorzow  
Telefon +48 (0)32 / 2 45 60 14  
Telefax +48 (0)32 / 2 45 84 66  
info@bastra.com.pl, www.bastra.com.pl

## Netherlands

### Stoppelberg Zeist

Van der Merschlaan 28  
3705 TH, Zeist  
Telefon +31-30 / 6 95 73 31  
Telefax +32-30 / 6 96 06 61  
info@stoppelberg.nl

## Australia and New Zealand

### Food Processing Equipment Pty Ltd

878 Main North Rd  
Pooraka, Adelaide  
South Austr. 5095  
Telefon +61-8 / 82 62 53 00  
Telefax +61-8 / 82 62 57 00  
shaunf@fpe.net.au, www.fpe.net.au

## China

### Super-GoodTechnology

Hui Zhong Bei Li 312  
100012 Beijing  
Chaoyang Distr.  
Telefon +86 (0)10 / 64 80 15 66  
Telefax +86 (0)10 / 64 80 12 99  
sg@tehao.com.cn, www.tehao.com.cn

## South Africa

### Simtrade 5 cc

PO Box 31  
1995 Oranjeville  
Telefon +27 82 774 62 86  
Telefax +27 8 66 53 49 56  
mianco@global.co.za

## USA

### EFA Processing Equipment company

9370 G Court, Omaha Nebraska 68127  
Telefon 001 402 592 / 93 60  
Telefax 001 402 592 / 93 66  
efa@efa-usa.com, www.efa-germany.com

## Austria

### ALCE Anlagentechnik

Jägermühlestr. 2  
4600 Thalheim/Wfels  
Telefon +43 (0)72 42 / 5 39 03  
Telefax +43 (0)72 42 / 5 39 03 15  
office@alce.at  
www.alce.at

## France

### Industrade

17 Rue Alfred Kaster  
67300 Schiltigheim  
Telefon +33 (0)3 90 20 07 07  
Telefax +33 (0)3 88 83 67 55  
info@industrade.fr  
www.industrade.fr

## Italy

### STECAL s.r.l.

Via S. Lucia 9/D  
41050 Montale Rangone (Modena)  
Telefon +39 059 / 53 14 31  
Telefax +39 059 / 53 18 37  
info@stecal.it  
www.stecal.it

## Spain

### Intecal SA

Crom, 99-F  
08907 L'Hospitalet  
de Llobregat/Barcel.  
Telefon +34 (0)93 / 2 64 38 00  
Telefax +34 (0)93 / 2 63 25 69  
info@intecal.com  
www.intecal.com

## Portugal

### Bogima Lda

Complexo Industrial Vialonga  
Armazem C 18, Granja  
P 2626-501 Vialonga  
Telefon +351 (0)21 / 9 73 75 60  
Telefax +351 (0)21 / 9 73 75 69  
bogima@mail.telepac.pt