



Digestori opšte namene

Proizvodi se u skladu sa standardom EN 14175

Digestor opšte namene omogućava da gasovi, aerosoli, pepeo i prašina ne budu prisutni u laboratorijama u koncentracijama i količinama koje su opasne po zdravlje radnog osoblja.

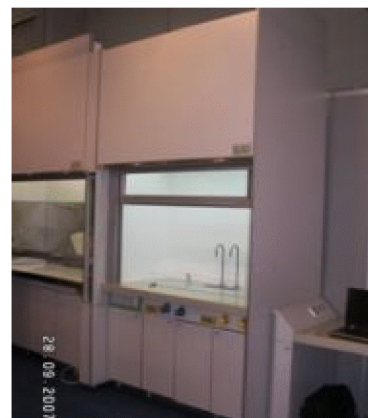
Digestor opšte namene nije podesan za rad sa sledećim substancama:

- radioaktivne substance
- mikroorganizmi
- genotipovi i modifikovane substance

Digestor opšte namene takodje nije podesan za rad sa masnoćama

TEHNIČKE KARAKTERISTIKE:

Dužina	1200 1500 1800
Širina	750 750 750
Visina	2800 2800 2800
Radna ploča	keramika, polipropilen, inox, epoxy, granit
Unutrašnjost	melamin, laminat, keramika, polipropilen
Elektrooprema	u skladu sa standardom JUS
Armature	vodovodna, opciono gas, i komprimovani vazduh
Bezbedonosni sistemi	opciono



Armature prema propisu DWGV i DIN 12920
FILTRI ZA PREČIŠĆAVANJE VAZDUHA

Izrađuju se u sklopu digestora ili kao posebne jedinice.

Digestori poseduju elektronske upravljačke jedinice za upravljanje i kontrolu eshaucije digestora i koncentracije jedinjenja i smeša gasova. Ugrađuju se opciono.



Digestori specijalne namene

Proizvodi se u skladu sa standardom EN 14175

Digestor specijalne namene se upotrebljava za rad sa agresivnim materijalima kao što su sumporna kiselina, perhlorna kiselina i fluorovodonična kiselina. Za rad sa perhlomom kiselinom preporučuje se digestor koji je uradjen sa radnom pločom i enterijerom od kiselootpornih keramičkih pločica. Za rad sa fluorovodoničnom kiselinom preporučuje se digestor koji je uradjen sa radnom pločom i enterijerom od polipropilena.

Digestor specijalne namene nije podesan za rad sa sledećim substancama:

- radioaktivne substance
- mikroorganizmi
- genotipovi i modifikovane substance

TEHNIČKE KARAKTERISTIKE:

Dužina	1200 1500 1800
Širina	750 750 750
Visina	2800 2800 2800
Radna ploča	keramika, polipropilen
Unutrašnjost	keramika, polipropilen
Elektrooprema	u skladu sa standardom JUS
Armature	vodovodna, opciono gas, i komprimovani vazduh
Bezbedonosni sistemi	opciono



Armature prema propisu DWGV i DIN 12920

FILTERI ZA PREČIŠĆAVANJE VAZDUHA

Izrađuju se u sklopu digestora ili kao posebne jedinice

Digestori poseduju elektronske upravljačke jedinice za upravljanje i kontrolu eshaucije digestora i koncentracije jedinjenja i smeša gasova. Ugrađuju se opciono.



Sa dodatnim svežim vazduhom

Proizvodi se u skladu sa standardom EN 14175

Digestor sa dodatnim vazduhom se upotrebljava u laboratorijskoj prostoriji male kubature ili u laboratorijskoj prostoriji koja poseduje više digestora. Digestor sa dodatnim svežim vazduhom obezbeđuje maksimalnu ekonomičnost i bezbednost sa manjim kapacitetima eshaucije i manjim energetske potrebama. Digestor sa dodatnim svežim vazduhom omogućava da gasovi, aerosoli, pepeo i prašina ne budu prisutni u laboratorijama u koncentracijama i količinama koje su opasne po zdravlje radnog osoblja.

Digestor sa dodatnim vazduhom nije podesan za rad sa sledećim substancama:

- radioaktivne substance
- mikroorganizmi
- genotipovi i modifikovane substance

TEHNIČKE KARAKTERISTIKE:

Dužina	1200 1500 1800
Širina	750 750 750
Visina	2800 2800 2800
Radna ploča	keramika, polipropilen, inox, epoxy, granit
Unutrašnjost	melamin, laminat, keramika, polipropilen
Elektrooprema	u skladu sa standardom JUS
Armature	vodovodna, opciono gas, i komprimovani vazduh
Bezbedonosni sistemi	opciono

Armature prema propisu DWGV i DIN 12920

FILTRI ZA PREČIŠĆAVANJE VAZDUHA

Izrađuju se u sklopu digestora ili kao posebne jedinice

Digestori poseduju elektronske upravljačke jedinice za upravljanje i kontrolu eshaucije digestora i koncentracije jedinjenja i smeša gasova. Ugrađuju se opciono.



Digestori sa filterom

Proizvodi se u skladu sa standardom EN 14175

Digestor sa filterom je kombinacija digestora opšte namene, digestora specijalne namene, digestora sa dodatim vazduhom i filterskog sklopa. Filterski sklop je sastavljen od lako izmenjivih filterskih patrona. Kontrola zaprljanosti i termin izmee filtera signalizira se na komandnoj tabli. Ovaj tip digestora omogućava da gasovi, aerosoli, pepeo i prašina ne budu prisutni u laboratorijama u koncentracijama i količinama koje su opasne po zdravlje radnog osoblja i omogućava prečišćavanje zagađenog vazduha digestora u koncentracijama koje su dozvoljene za ispuštanje u atmosferu.

Digestor sa filterom nije podesan za rad sa sledećim substancama

1. radioaktivne substance
2. mikroorganizmi
3. genotipovi i modifikovane substance

TEHNIČKE KARAKTERISTIKE

Dužina	1200 1500 1800
Širina	750 750 750
Visina	2800 2800 2800
Radna ploča	keramika, polipropilen, inox, epoxy, granit
Unutrašnjost	melamin, laminat, keramika, polipropilen
Elektrooprema	u skladu sa standardom JUS
Armature	vodovodna, opciono gas, i komprimovani vazduh
Bezbedonosni sistemi	mikroprocesorski automatski sistem

