



Rešetka za izdubavanje P V C

Rešetke za izdubavanje kaveza prasadi od emulzionog P.V.C.-a su namenjene svim vrstama stoke na velikim i malim farmama, posebno tamo gde su pojačane agresivnosti usled tečne, vlažne i konzervirane hrane primenjene u ishrani, pojedinačne težine do 90kg.

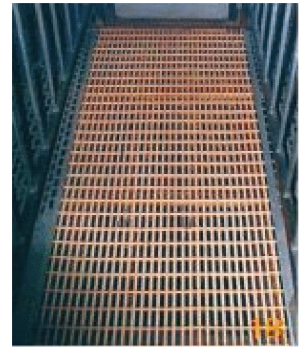
Umesto žicanog poda ili alu-rešetke ugrađuju se posebni podovi od emulzionog P.V.C.-a, sa nosećim elementima od svetlo vučenog čelika sa rasponom do 3 metra. Dimenzija otvora za izdubavanje se prilagođava svakoj kategoriji životinje, a deo ispred hranilice kaveza prasadi je pun.

Problem nosača poda i donje konstrukcije poda se rešava odgovarajućom konstrukcijom, ulivene u isti materijal kao i gazeća površina rešetke.

Zavisno od rešenja konstrukcije boksa postojećih farmi može se naći rešenje za svaki konkretan slučaj. Ovakav tip poda za prasade se lako održava, čisti i dezinfikuje. Zbog oblika otvora za izdubavanje i boljeg oslonca nogu doprinosi smanjenju oštećenja papaka i održavanju stabilnog zdravstvenog stanja životinja.

Karakteristike:

- Dimenzija rešetke prema dimenzijama boksa
- Nosivost 350 kg/m
- Dimenzija otvora za izdubavanje: 40/10mm- 50/12mm
- Tip rešetke- slobodno stojeća kanalska rešetka
- Maksimalan raspon 2500mm bez pomeranja oslonaca
- Gazna površina i obloga od emulzionog P.V.C.-a.





Rešetka za izdjubravanje POLIPROPILEN

Rešetka za izdjubravanje krmaca od termoplastičnog propilena su namenjene svim vrstama stoke na velikim i malim farmama, posebno tamo gde su pojačane agresivnosti usled tečne, vlažne i konzervirane hrane.

Umesto žicanog poda ili alu-rešetke ugrađuju se posebni podovi od polipropilena sa nosećim elementima od svetlo vučenog čelika sa rasponom do 2.50 m. Dimenzija otvora za izdubavanje se prilagođava svakoj kategoriji životinje, a deo ispod lampe za grejanje prasadi je pun. Problem nosača poda i donje konstrukcije poda se rešava odgovarajućom konstrukcijom, ulivene u isti materijal kao i gazeća površina rešetke. Zavisno od rešenja konstrukcije boksa postojećih farmi može se naći rešenje za svaki konkretan slučaj. Ovakav tip poda za krmače se lako održava, čisti i dezinfikuje. Zbog oblika otvora za izdubavanje i boljeg oslonca nogu doprinosi smanjenju oštećenja papaka i produžava vek krmače.

Karakteristike:

- Dimenzija rešetke prema dimenzijama boksa
- Nosivost 330 kg/m
- Tip rešetke- slobodno stojeća kanalska rešetka
- Maksimalan raspon 2500mm sa pom. osloncima
- Gazna površina i obloga od polietilena i polipropilena

