



## Конституција кај домашните животни

Проф. д-р Сретен АНДОНОВ  
Асис. м-р Александар УЗУНОВ

Предавање бр. 5.1

Предмет: Основи на сточарско производство  
Материјал: [www.fznh.ukim.edu.mk/stocarstvo](http://www.fznh.ukim.edu.mk/stocarstvo)

---

---

---

---

---

---

---

---

## Вовед

- Зборот конституција, доаѓа од латинскиот збор *Constitutio* - што значи состав, склоп

ХИПОКРИТ:  
Конституција = состав и градба на организми



---

---

---

---

---

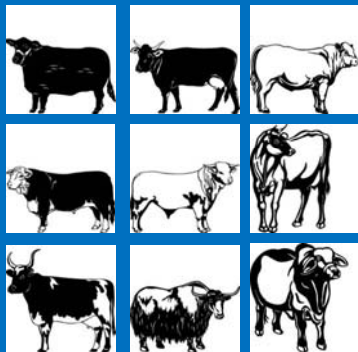
---

---

---

## Типови на конституција

- Добри и лоши
- Јаки и слаби
- Тврди и меки
- Суви и влажни



---

---

---

---

---

---

---

---

## Конституција дефиниција

### Констатација 1

- Сума на сите особини одредени со генот при создавање зигота, додека температурата, изгледот и надворешните влијанија се само облици на реакција

4

---

---

---

---

---

---

---

---

## Конституција дефиниција

### Констатација 2

- Особините и промените кои настануваат под дејство на надворешни фактори и се стекнуваат во текот на животот

5

---

---

---

---

---

---

---

---

## Конституција дефиниција

### Констатација 3

- Заемно дејство на ендегенетските и егзогенетските фактори, значи дека не е условени само од генетскиот материјал, туку и од оние кои ги стекнала во текот на животот

6

---

---

---

---

---

---

---

---

## Проценка на конституцијата

- Градба и јачина на скелет
- Развиеност на органите и однос меѓу одредени делови
- Развиеност на мускули и тетиви
- Градба, дебелина, еластичност и обраснатост на кожата (vlakна)
- Изглед, дебелина и должина на vlakна (волна, перја)
- Развиеност и јачина на рожни творби
- Развиеност на виме и полови органи
- Недостатоци и грешки

7

---

---

---

---

---

---

---

---

## Поделба

- Груба
- Јака (силна)
- Фина
- Лимфатична (мека)



---

---

---

---

---

---

---

---

## Груба конституција 1

- Се среќава кај примитивните и работните раси  
Се карактеризира со:
- Груб изглед
  - Нехармонично развиени облици на телото
  - Тесни гради и сапи
  - Предниот дел на трупот е поразвиен од задниот, многу развиен врат
  - Глава груба реалтивно голема со големи рогови
  - Имаат груб и јак коскен систем
  - Кожата им е средно дебела, слабо еластична со груби vlakна
  - Полово и телесно доцна созреваат
  - Нозете се тенки и долги со цврсти папци
  - Вимето е слабо развиено и обраснато со долги vlakна

9

---

---

---

---

---

---

---

---

## Претставници на груба конституција

- Сиво степско говедо
- Колубарско говедо
- Овца праменка
- Свиња шишка
- Домашен коњ



---

---

---

---

---

---

---

---



---

---

---

---

---

---

---

---

## Груба конституција 2

- Скромни во исхрана и нега
- Имаат многу добра аклиматизациона способност
- Слабо продуктивни,
- За работа се одлични, а за млеко и тов не се погодни.

---

---

---

---

---

---

---

---

## Јака (силна) конституција 1

Се среќава кај расите со комбинирани производни способности.

Се карактеризира со:

- Збиено и хармонично градено тело
- Цврст костур
- Добро развиена мускулатура
- Јаки тетиви
- Кожата им е средно дебела, еластична и тврда
- Обрасната со густо, средно, долго влакно,
- Главата им е средно голема,
- Трупот прилично широк и дебел,
- Нозете средно долги и јаки, со цврсти копита и папци.

13

---

---

---

---

---

---

---

---

---

---

## Јака (силна) конституција 2

- Животните со ваква конституција се:
  - високо продуктивни,
  - долговечни,
  - со добро здравје,
  - способни за работа и склони кон гоење и млечност.
- Храната, особено кабастата, добро ја исползуваат.
- Најпосакуван тип во сточарството

14

---

---

---

---

---

---

---

---

---

---

## Претставници на јака конституција

- Сименталското говедо
- Арапскиот коњ
- Нониус
- Овцата цигаја
- Свињата мангулица



---

---

---

---

---

---

---

---

---

---



16

---

---

---

---

---

---

---

---

### Фина конституција 1

Оваа конституција се одликува со:

- Хармонично изградено тело
- Благороден изглед
- Благородна и мала глава
- Фин костур
- Тенки рогови слабо развиени
- Врат долг, тенок со кожни набори
- Градниот кош тесен, средно длабок и долг.
- Нозете тенки, цврсти и средно долги.

17

---

---

---

---

---

---

---

---

### Фина конституција 2

- Кожата тенка и еластична и на неа релјефно се оцртуваат поголемите крвоносни садови, мускули и коскени израстоци.
- Влакното им е мазно, светло, тенко, нежно и ретко.
- Мускулите им се суви, а коските нежни.
- Вимео добро развиено, обвиеено со тенка, еластична, набрана кожа обростена со фини и кратки влакна.

18

---

---

---

---

---

---

---

---

### Фина конституција 3

- Животните се створени со еднострана селекција (за млеко), многу осетливи, реагираат на мали влијанија на еколошките фактори и храната. На храна се пробирливи и осетливи на добро сместување и нега.
- За работа не се погодни, но се предодредени на високо производство на млеко.

19

---

---

---

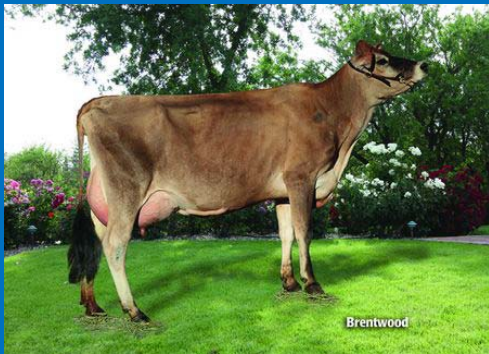
---

---

---

---

---



---

---

---

---

---

---

---

---

### Претставници на фината конституција

- Источно фризиско говедо
- Англискиот коњ
- Мерино овцата
- Кокошката легхорн



21

---

---

---

---

---

---

---

---

## Лимфатична конституција 1

Се среќава кај благородните рано зрели животни за гоење.

Се карактеризираат со:

- Правоаголен и збиен труп
- Нозе куси, цврсти, широко поставени
- Костурот им е фин, со слабо изразени зглобови
- Мускулатура силно развиена, протканена со масно ткиво
- Главата широка и куса со племенит изглед
- Тенки рогови
- Вратот им е кус дебел и мускулест.
- Градите им се длабоки, широки и долги.
- Кожата им е дебела, слабо еластична

22

---

---

---

---

---

---

---

---

## Лимфатична конституција 2

- Гребенот им е широк, грбот и слабините среднодолги и широки, а сапите долги, широки и рамни.
- Бутовите се заокруглени, полни и мускулни.
- Животните се рано зрели со мирен темперамент и троми.
- Добро се гојат и храната добро ја користат

23

---

---

---

---

---

---

---

---

## Претставници на лимфатичната конституција

- Шортхорнското говедо
- Абердинангус
- Херефорд
- Тулуската гуска
- Јоркшир



---

---

---

---

---

---

---

---